

[UNICAT MXXL 24-AH 8x8]



s p e c i a l



LUXURY, SAFETY, FREEDOM – where you decide to have it
LUJO, SEGURIDAD, LIBERTAD – donde usted quiera



Appreciation for Extremes *Perfecto para experiencias extremas*

Setting new benchmarks and pushing your independence to a new level is a privilege reserved for strong personalities and certainly a satisfying experience.

Only the UNICAT MXXL 24AH 8x8 provides extreme offroad capabilities and uncompromised comfort deep in untouched nature.

It invites you to enjoy spontaneous pleasure and intense experience with friends, business partners, your family or just yourself.

Hand picked materials reflect the level of sophistication, state-of-the-art entertainment- and media-equipment goes without saying.

In any situation the vehicle concept proves to be utmost impressive delivering unrivaled pleasure.

Seguro que le encantaría experimentar de una forma totalmente diferente su propia independencia y sentar nuevas bases con un individualismo fuerte.

Con UNICAT MXXL 24AH 8x8, que ofrece un confort ilimitado incluso en plena naturaleza, esto está garantizado. Este vehículo invita a disfrutar espontáneamente de emocionantes experiencias con amigos, socios de negocios, con la familia o en escapadas uno solo. Las altas exigencias de calidad se reflejan en los selectos materiales del vehículo, que por supuesto cuenta con un equipamiento de entretenimiento y multimedia. Esto demuestra una vez más que para las personalidades fuertes los límites existentes hasta ahora son un mero reto a superar. Este concepto de automóvil impresiona en muchos aspectos, al tiempo que garantiza una diversión extrema.



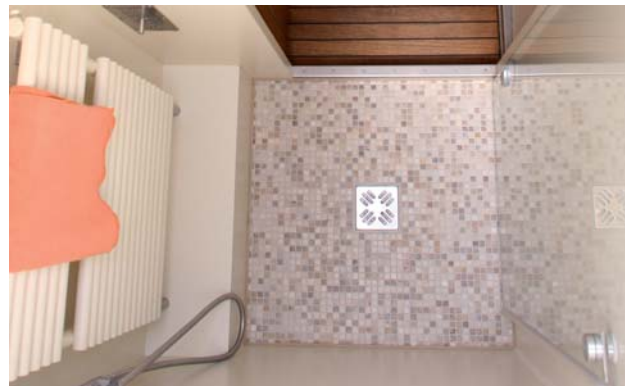
Luxurious living room with multi screen HD 5.1 entertainment system
Habitáculo lujoso con sistema de entretenimiento 5.1



Fully equipped kitchenette with cook top, microwave and coffeemaker
Cocina completamente equipada con fogón, microondas y máquina de café



Guest bed area, separated by sliding doors
Literas, separadas con puertas corredizas de la habitación principal



Shower with glass door - bathroom with porcelain toilet and wash basin
Ducha con puerta de cristal - Baño con lavabo y WC de porcelana





Full size master bedroom with office, HD 5.1 entertainment system and wardrobes, separated by sliding door
Amplio dormitorio con sistema de entretenimiento 5.1, armarios y mesa de escritorio, separados con puertas corredizas.

Hydraulic operated foldable staircase with extra wide steps *Escalera de entrada cómoda y muy ancha, con accionamiento hidráulico*



Service and control panel, accessible from outside
Trampilla de mantenimiento y panel de control, accesibles desde fuera



15 ton hydraulic winch with remote control
Torno de cable (15 toneladas) con control remoto y accionamiento hidráulico



2 piece aluminium wheels with beadlocks allows extremely low tire pressure
Llantas de aluminio de dos piezas con anillos de apoyo que permiten una presión mínima de los neumáticos



CTIS – tire pressure adjustable while driving
Sistema central de inflado de neumáticos (CTIS) – presión de los neumáticos ajustable durante la conducción



the ultimate ***** hotel on wheels – full body length and rear slide-out for maximization of luxury living space – based on a 8x8 chassis to get you where ever you want
Este inimitable hotel de cinco estrellas sobre ruedas con un chasis 8x8 le lleva a donde usted quiera, ofreciéndole el máximo confort gracias a su sección trasera de expansión para ampliar su longitud al máximo

[CHASSIS]

- MAN TGA 41.480 8x8
- Short cab
- Wheel base 1.800 + 3.900 + 1.400 mm (71" + 154" + 55")
- Engine performance 353 kW / 480 hp, Euro 3
- Gearbox ZF 12-speed „MAN Tip-Matic“
- Transfer case with off-road gear reduction
- All wheel drive with central differential lock
- Differential lock in front and rear axles
- Parabolic leaf springs
- Drum brakes
- Tires 16.00 R 20 tubeless
- 2-piece aluminum wheels
- Bead locks
- Central tire inflation system CTIS
- 2 chamber fuel tanks, capacity 1150 liters (303 gallons)
- Fuelling station for other vehicles
- Skid plates under tanks and generator
- Roof rack with branch guard
- Xenon broad-beam headlamps
- Xenon high-beam headlamps
- Searchlight with remote control
- Xenon working light rear
- Xenon working lights sideways
- Light guards
- Strobe lights front and rear
- Truck horns
- Bull bar
- Radiator guard
- Hydraulic winch with RC control, 30,000 lbs /13.6 ton
- Connection for hydraulic tools
- Connection for pneumatic tools
- Integrated air conditioning
- 2 air suspended seats, leather
- 1 air suspended middle seat, leather
- 18 liters fridge
- Cab completely lined with Alcantara
- All-around curtains
- Sunscreen in front of windscreen
- Garmin satellite navigation (GPS)
- CB Radio
- Back eye camera
- 17" Touchscreen – PC for Navigation
- Satellite-tracker
- Spare wheel carrier with winch under the rear

[BODY]

- Frame assembly**
- 3-point kinematic attachment with main and flex mounts for stress-free body coupling to the torsion elastic chassis frame

- Body unit construction**
- Self supporting UNICAT sandwich plate panels of fiberglass composite
- Panel connections made by adhesive bond to custom extrusions eliminates metallic heat conduction paths
- Matched thermal coefficients of expansion prevent distortion with changes in temperature
- Wall thickness 60 mm (2.36") with polyurethane foam insulation, 3 mm (0.12") FRP outer surface, 2 mm (0.08") FRP inner surface
- Insulation rating 0.44 W/sqm K (0.078 btu/ft h degF)
- Bottom panel with integrated welded steel frame and FRP surfaces
- Slope at rear to improve slope angle

- Entrance door and storage compartment door**
- Entrance door and storage compartment door constructed of fiberglass composite panels and frames
- Thickness of doors 60 mm (2.36")
- Double sealed doors with heavy duty locks with seal compression
- Stainless steel hinges throughout
- Additional retractable bolts at top and bottom of entrance door
- Safety cylinder locks all keyed alike
- Hydraulic powered entrance stairs

- Entrance stairs**
- Hydraulic powered entrance stairs

- Windows**
- Burglarproof, scratchproof top-hinged windows with fiberglass frames, electric powered
- Double insulated thermal window glass
- Double seals with heavy duty lock
- Stainless steel hinges throughout
- Aluminum-frame black-out and mosquito blinds in the guest room
- Integrated shutters and mosquito nets, electric powered, on all other windows

- Skylights**
- Burglarproof skylight with aluminum frame in the shower
- 12.7 mm (0.5") acrylic glass
- Heavy duty lock
- Electric powered UNICAT-skylight above the master bed, constructed of fiberglass composite panels and frames
- Double seals

- Slide-out**
- Rear slide-out for extension of the master bedroom, automatic operation

[INTERIOR LAYOUT]

- Living room**
- L-shaped seating unit for 6-7 persons
- Swivelling, foldable and electrically lowerable dining / coffee table
- TV-cabinet with space for music system
- 46" Full HD TV
- Bose Surround music system
- PlayStation3 with Blu-ray DVD-player
- iPod docking station
- 2 x 42" Full HD TV-monitors for full HD cameras in the cab

- Master bedroom**
- Master bedroom with double bed in the slide-out
- Comfortable mattress with suspension, ventilation and heating
- 1.800 x 2.000 mm (70" x 79")
- Overhead cupboards all around
- Storage space next to the bed
- Storage space with drawers under the bed
- Desk with foldable top
- Cabinet with drawers on ball bearing
- Entertainment-cabinet with pull-out fridge, capacity 18 litres (4.7 gallons)
- 42" Full HD TV
- Bose Surround music system
- PlayStation3 with Blu-ray DVD-player
- iPod docking station
- Sliding door to separate the master bedroom

- Guestroom**
- Guest bedroom with 3 bunk beds
- Comfortable mattress with heating
- 800 x 2.000 mm (31" x 79")
- Convertible to sofas
- Storage with drawers under the bunk beds
- 20" HD TVs
- PlayStation3 with Blu-ray DVD-player
- iPod docking station
- Sliding door to separate from living room and corridor

- Sanitary room**
- Combined shower and toilet room with door to isolate from living area
- Separated shower cabin with access from sanitary room
- Cupboard with VARICOR countertop and integrated wash basin
- Wall cupboard with mirror above the basin

- Kitchen**
- Countertop with integrated stainless steel sink
- Foldable cover for the complete countertop
- Induction cooker with 2 plates
- 2 fridges with ***-freezer, capacity 46 litres (12 gallons) each
- Kitchen cabinets with drawers on ball bearings
- Shock-proof separation for tableware, cookware and kitchen appliances
- Extraction hood
- Overhead cupboard with oven and microwave
- Espresso maker
- Freezer, capacity 100 liters (26 gallons)
- Washing machine

- Storage**
- 3 wardrobes with shelves and clothes rail

- Workmanship**
- All furniture is custom built to the highest cabinet making standard, made of wood core plywood with teak veneer and teak edges
- Heavy duty locks and hinges
- All drawers on ball bearings
- Power locks for all cabinets

- Layout**
- Teak floor
- Wall and ceiling lining made of Alcantara
- Upholstery made of Alcantara

[TECHNICAL EQUIPMENT]

- Electrical equipment**
- Inside control panel for power management and monitoring of liquid levels
- Service-panel for power management and monitoring of liquid levels in outside storage compartment
- Battery main switch, safety cut out
- DC power supplied by AGM battery bank
- Battery capacity: 24 V - 1020 Ah
- Alternator charge rate: 28 V 110 A
- Shore charge rate: 28 V 175A
- Inverter 230 V AC, continuous output 6 kW, peak output 12 kW
- International shore power connectors 90 V -260 V AC (45 Hz-65 Hz)
- Power plugs for 12 V DC, 24 V DC and 230 V AC
- Solar power system, 440 Watts
- Outside power plugs 230 V AC and 400 V three-phase

- Generator**
- Internet access via GSM, UMTS and satellite antenna
- Water-cooled Fischer-Panda diesel generator with 4-cylinder diesel engine
- Performance: 18.4 kW / 21.6 kVA
- Independent power supply for the generator by AGM battery
- Battery capacity: 12V – 255 Ah
- Radiator for hot and tropic climates, with post-cooling

- Communication**
- Internet access via GSM, UMTS and satellite antenna
- WIFI for use of laptops in and near the vehicle, as well as internet access supply for other vehicles
- Apple iMac computer for multi-media and internet access
- Vehicle tracking with alarm via satellite
- Satellite system with automatic satellite acquisition for TV and Internet access

- Lighting**
- Low voltage XELOGEN ceiling lights above the living room, kitchen, corridor, bedrooms and shower
- Reading lights at the beds
- Red and white LED lights in the master bedroom
- LED wardrobe lights
- Swivelling outside reflectors sideways
- Central light and shutters control

- Water supply**
- 1.000 liters (264 gallons) freeze-proof drinking water tanks
- Water filtration system
- VOLA faucets in kitchen and bath
- Head shower
- Outside shower
- 60 liters hot water heat-exchanger (16 gallons)
- All plumbing is insulated to prevent freezing
- Waste water tank, capacity 150 liters (40 gallons), with drain pump

- Toilet**
- Porcelain toilet with water flushing
- Freeze-proof sewage holding tank, capacity 115 liters (30 gallons), with drain pump

- Air conditioning**
- 9 air conditioners
- Performance 29 kW (100.000 Btu)
- Continuous operation with generator or shore power
- Night operation with batteries and inverter

- Heating system**
- Diesel powered warm water central heating (9kW) (30,000 btu)
- High radiant heat share due to radiators in living room, master bedroom and sanitary room
- Additional heaters under the beds
- Auxiliary electric heater

[Chasis]

- MAN TGA 41.480 8x8
- Cabina individual
- Distancia entre ejes 1.800 + 3.900 + 1.400 mm
- Potencia del motor 480 PS / 353 KW EURO3
- Caja de cambios ZF de 12 velocidades Tip-Matic
- Cambio de marchas con reducción de terreno
- Tracción a cuatro ruedas con bloqueo longitudinal
- Bloqueos del diferencial en el eje trasero y delantero
- Suspensión parabólica
- Frenos de tambor
- Neumáticos 16.00 R 20
- Llantas de aluminio Beadlock
- Beadlocks
- Sistema de inflado de neumáticos
- 2 depósitos de combustible para 1150 litros de diésel (303 gallons)
- Depósito de combustible para abastecimiento a otros vehículos
- Protección contra el empotramiento debajo de la carrocería
- Bacas y protectores de parabrisas
- Luces de trabajo xénon en la zona trasera
- Luces de trabajo xénon en la zona lateral
- Faros de haz amplio xénon, delante
- Faros de luz de carretera xénon, delante
- Rejilla de protección para faros
- Faro buscador con mando a distancia
- Lámparas estroboscópicas delante y detrás
- Bocina de aire comprimido
- Protección anti-empotramiento
- Protección de radiador
- Torno de cable hidráulico con control remoto 30.000 lbs / 13,6 t
- Conexiones hidráulicas para herramientas
- Conexiones de aire comprimido para herramientas
- Aire acondicionado
- 2 asientos de cuero con suspensión neumática
- 1 asientos de cuero central con suspensión neumática
- Nevera, capacidad 18 litros
- Refrigerador de bebidas
- Cabina equipada con tapicería de Alcántara
- Corrinas alrededor
- Parasol
- Navegador GPS Garmin
- Radio transmisor
- Cámara exterior de marcha atrás
- Pantalla táctil 17" - PC para navegación
- Rastreador satelital
- Soporte para rueda de repuesto con torno de cable en la zona trasera, debajo

[Superestructura]

- Grupo inferior de carrocería**
 - Acoplamiento cinemático de 3 puntos con rodamientos principales y pendulares para fijar sin deformación la superestructura al bastidor del chasis elástico de torsión.
- Construcción de la superestructura**
 - Paneles sándwich autoportantes UNICAT de compuesto de fibra de vidrio
 - Grosor de la pared 60 mm con aislante de poliuretano, grado de aislamiento 0,44 W/m_ K., capa de protección posterior de refuerzo de 3 mm / 2 mm
 - Ruptura de puente térmico pegada con perfiles de fibra de vidrio
 - Placa de fondo con refuerzo de acero soldado
 - Superficie trasera inclinada para mejorar los ángulos de reposo

- Puerta de entrada e puertas de carga**
 - Puerta de entrada y puertas de carga construidas con panelesy perfiles de compuesto de fibra de vidrio
 - Grosor de las puertas: 60 mm
 - Doble sellado mediante retén de perfil hueco y labial
 - Bisagras antirrobo de acero inoxidable
 - Cerradura de gatillo estable con rosca
 - Dispositivos de bloqueo auxiliares abajo y arriba
 - Cilindro perfilado de seguridad con tapa de protección
 - Todos los pestillos se cierran de la misma manera

- Escalera**
 - Escalera hidráulica en la puerta de entrada
- Ventanas**
 - Ventanas abatibles con marco de fibra de vidrio, resistentes al rayado y a prueba de ladrones, con control eléctrico
 - Cristales de seguridad con espacio de aislamiento
 - Doble sellado mediante retén de perfil hueco y labial
 - Bisagras antirrobo de acero inoxidable
 - Persiana enrollable con marco de aluminio, sistema antisolar y mosquitera junto a las camas de huéspedes
 - Persiana enrollable con sistema antisolar y mosquitera, control eléctrico en todas las otras ventanas

- Claraboyas**
 - Claraboya resistente al rayado y a prueba de ladrones en la ducha
 - Cristal acrílico de 12,7 mm
 - Aislamiento mediante empaquetadura de perfil hueco montada con protección
 - Bisagras antirrobo
 - Claraboya con control eléctrico construido con paneles y perfiles de compuesto de fibra de vidrio encima de la cama
 - Doble sellado mediante retén de perfil hueco y labial

- Sección trasera de expansión**
 - Sección trasera de expansión para aumentar la habitación, funciona por medio de motor

[Distribución interior]

- Salón**
 - Grupo de asientos en forma de L para 6-7 personas
 - Mesa plegable, giratoria y que se puede rebajar por medio de control eléctrico
 - Armario para TV con espacio para equipo de sonido
 - 46" Full HD TV
 - Bose Surround Music System
 - PlayStation3 con reproductor de DVD Blu-ray
 - Conector de base iPod
 - 2 pantallas Full HD 42" para cámaras Full HD en la cabina

- Cuarto privado**
 - Cuarto privado con cama de matrimonio en la sección trasera de expansión
 - Cómodo colchón con muelles, ventilación y calefacción
 - 1800 x 2000 mm
 - Armarios de pared alrededor
 - Espacios de almacenaje laterales junto a la cama
 - Espacios de almacenaje con cajones debajo de la cama
 - Escritorio con superficie plegable
 - Armario bajo con cajones con mecanismo de extracción total de cojinetes de bolas
 - Armario de entretenimiento con frigorífico, capacidad 18 litros, corredizo
 - 42" Full HD TV
 - Bose Surround Music System
 - PlayStation3 con reproductor de DVD Blu-ray
 - Conector de base iPod
 - Puerta corredera de separación del cuarto master

- Cuarto de hospedes**
 - Cuarto de hospedes con 3 literas
 - Cómodos colchones con calefacción
 - 800 x 2.000 mm
 - Camas convertibles en sofás
 - Espacios de almacenaje con cajones debajo de las literas
 - TVs HD 20"
 - PlayStation3 con reproductor de DVD Blu-ray
 - Conector de base iPod
 - Puertas correderas de separación del espacio interior

- Baño**
 - Baño con ducha y WC, puerta de separación del espacio interior
 - Cabina de ducha separada con acceso al baño
 - Lavabo de consola VARICOR con lavabo integrado
 - Armario de pared con espejo sobre el lavabo

- Cocina**
 - Encimera con fregadero de acero inoxidable
 - Cobertura plegable para toda la superficie de la encimera
 - Placa vitrocerámica con 2 fuegos
 - 2 frigoríficos con congelador de 3 estrellas, capacidad 46 litros cada uno
 - Armarios bajos con cajones con mecanismo de extracción total de cojinetes de bolas
 - Armarios con subdivisiones para la vajilla, ollas y electrodomésticos de cocina
 - Extractor de humo
 - Armario de pared con horno y microondas
 - Cafetera expreso
 - Congelador, contenido 100 litros
 - Lavadora

- Espacios de almacenaje**
 - 3 roperos con baldas, separadores y percheros

- Acabado**
 - Todos los muebles son piezas únicas personalizadas y de primera calidad,
 - fabricados de tablero con láminas y margenes de madera de teca
 - Cerraduras estables con pestillos y bisagras
 - Todos los cajones con mecanismo de extracción total de cojinetes de bolas
 - Cierre centralizado de puertas para todos los muebles

- Diseño**
 - Suelo: Suelo en madera de teca con líneas de goma
 - Revestimiento de paredes y techo Alcántara
 - Tapizado de asientos ALCANTARA

[Equipamiento técnico]

- Equipamiento eléctrico**
 - Panel de control para la supervisión del suministro de corriente y de los niveles en el interior
 - Panel de control para la supervisión del suministro de corriente y de los niveles en el espacio de almacenamiento exterior
 - Fusibles automáticos e interruptor principal de la batería
 - Suministro de corriente independiente para el conjunto mediante baterías AGM Capacidad de la batería: 24 V – 1020 Ah
 - Alternador automático con regulador I-U para baterías del conjunto con capacidad de carga de 28 V - 110 A
 - Capacidad de carga del cargador de red: 28 V – 175 A
 - Ondulador 230 V AC, potencia continua 6 kW, capacidad máxima 12 kW
 - Toma de corriente internacional 90 - 260 V AC (45 Hz - 65 Hz)
 - Tomas de corriente para 12V, 24 V DC y 230 V AC
 - Paneles solares 24 V - 440 W
 - Toma de corriente 230 V AC y corriente trifásica 400 V

- Generador**
 - Generador eléctrico Fischer Panda refrigerado por agua dulce con motor diésel de 4 cilindros
 - Potencia 18,4 kW / 21,6 kVA
 - Suministro de corriente independiente para el generador mediante baterías AGM
 - Capacidad de la batería: 12 V – 255 Ah
 - Radiador países tropicales, ventilador funciona aún cuando el motor está apagado

- Comunicación**
 - Internet móvil GSM, UMTS y antena parabólica
 - WIFI para la utilización de portátiles dentro y junto al vehículo como también para poder ser utilizada por otros vehículos
 - Ordenador Apple iMac para Multimedia y acceso a Internet
 - Rastreador de vehículo con alarma por medio de satélite
 - Antena parabólica de orientación automática para TV y acceso a Internet

- Iluminación**
 - Lámparas xénon encima del salón, de la cocina, del pasillo, de la habitación y del baño
 - Luces de almacén en el espacio de almacenaje exterior
 - Luces de lectura junto a las camas
 - Iluminación LED rojo y blanco junto a la cama
 - Iluminación LED en los armarios
 - Faros exteriores laterales, giratorios
 - Control central de iluminación y persianas

- Abastecimiento de agua**
 - 1000 litros de agua potable, a prueba de congelación
 - Instalación de filtración de agua potable
 - Grifo mezclador VOLA en la cocina y baño
 - Rociador de ducha
 - Ducha exterior
 - Intercambiador de calor para agua caliente, 60 litros
 - Todas las instalaciones de agua son a prueba de congelaciónen la zona interior con calefacción
 - Tanque séptico, contenido 150 litros, se puede bombear

- WC**
 - WC de porcelana con cisterna de agua
 - Depósito para excrementos a prueba de congelación, capacidad 115 litros, se puede bombear

- Aire acondicionado**
 - 9 aires acondicionados
 - Potencia frigorífica 29 kW (100.000 btu)
 - Funcionamiento permanente por medio de generador o de alimentación eléctrica de tierra
 - Funcionamiento nocturno por medio de baterías y inversores

- Calefacción**
 - Agua caliente y calefacción central (9 kW / 30.000 btu) para tracción diésel
 - Más calor a través de calefactores en la sala, habitaciones y baño
 - Calentadores auxiliares debajo de las camas
 - Calefacción eléctrica auxiliar

[MXXL 24-AH 8x8]

Weight and dimensions

Pesos y dimensiones

Weight

- GVWR: 26,000 kg (57,000 lbs)

Outer dimensions of the vehicle

- Length 12.000 mm (473"), width 2.480 mm (98"), height 4.000 mm (158")
- Length with slide-out 13.500 mm (532")

Outer dimensions of the cabin

- Length 9.500 mm (374"), width 2.480 mm (98"), height 2.505 mm (99")
- Length with slide-out 11.000 mm (433")

Inner dimensions of the cabin

- Length 9.380 mm (369"), width 2.360 mm (93"), height 2.150 mm (85")
- Length with slide-out 10.880 mm (428")

Pesos

- Peso máximo autorizado: 26.000 kg

Medidas exteriores de la vehículo

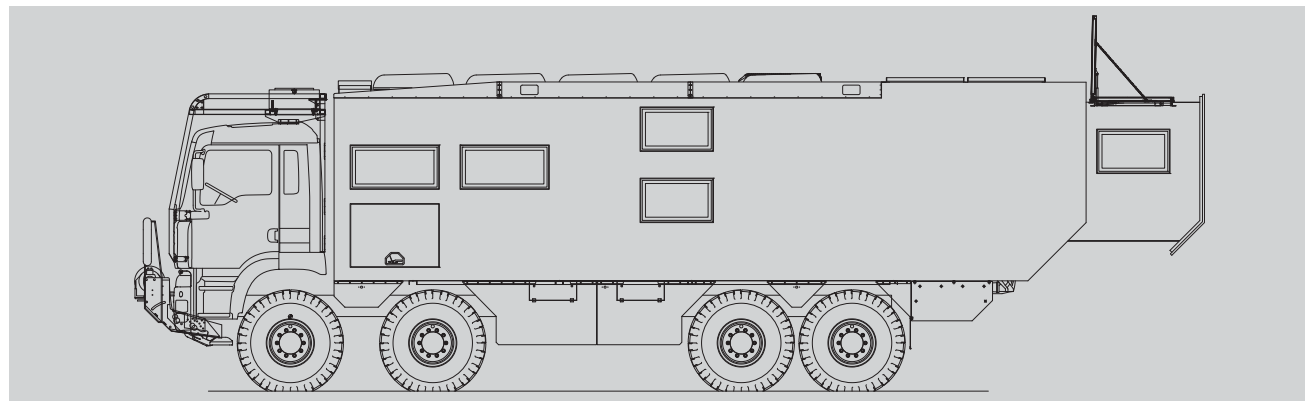
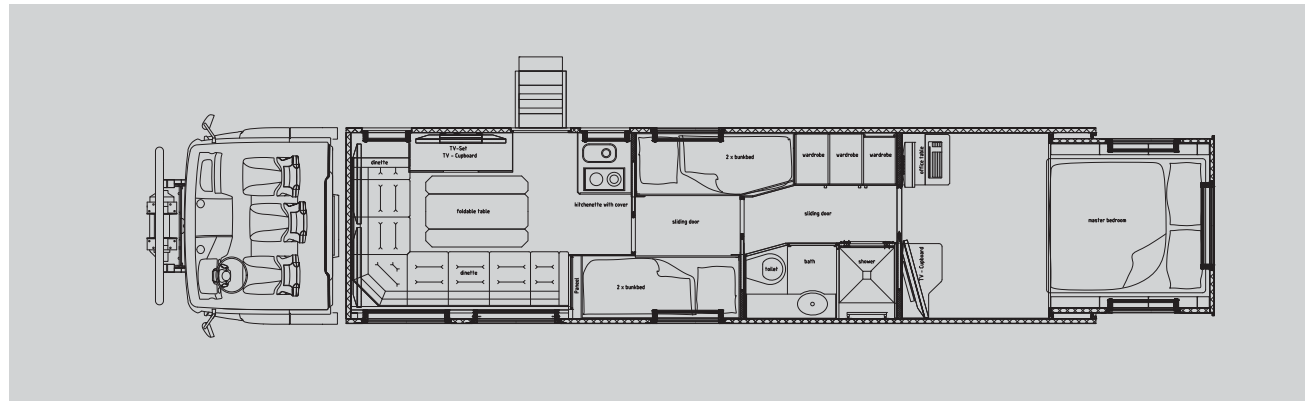
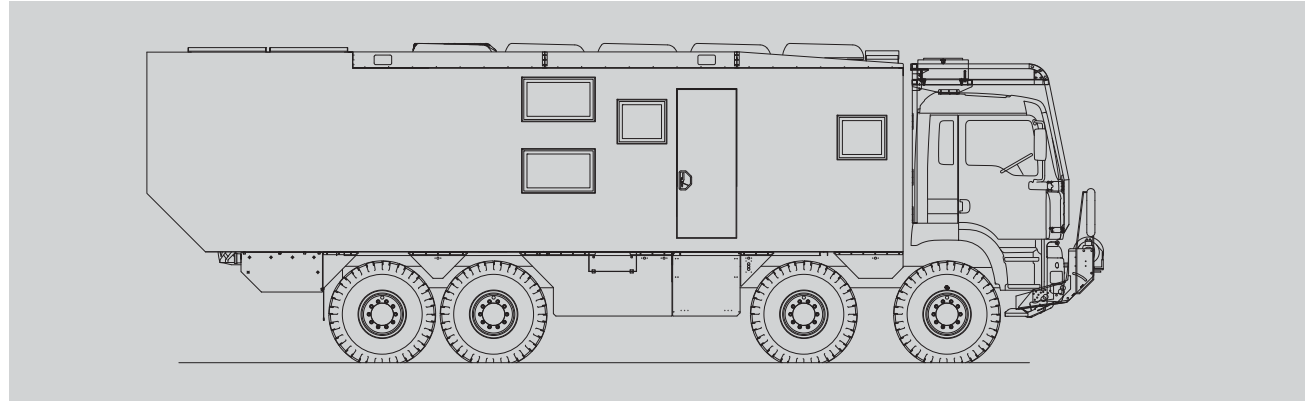
- Longitud 12.000 mm, anchura 2.480 mm, altura 4.000 mm
- Longitud total cuando sección trasera de expansión extendida 13.500 mm

Medidas exteriores de la superestructura

- Longitud 9.500 mm, anchura 2.480 mm, altura 2.505 mm
- Longitud total cuando sección trasera de expansión extendida 11.000 mm

Medidas interiores de la superestructura

- Longitud 9.380 mm, anchura 2.360 mm, altura 2.150 mm
- Longitud total cuando sección trasera de expansión extendida 10.880 mm







UNICAT GmbH

Gewerbering 7 - 21

76706 Dettenheim

Germany

049° 10' 36'' N | 008° 25' 50'' E

T: +49(0)7255 - 76 06-0

UNICAT®

F: +49(0)7255 - 76 06-16

is a Registered Trade Mark

E: info@unicat.com

of UNICAT GmbH,

I: www.unicat.com

Germany